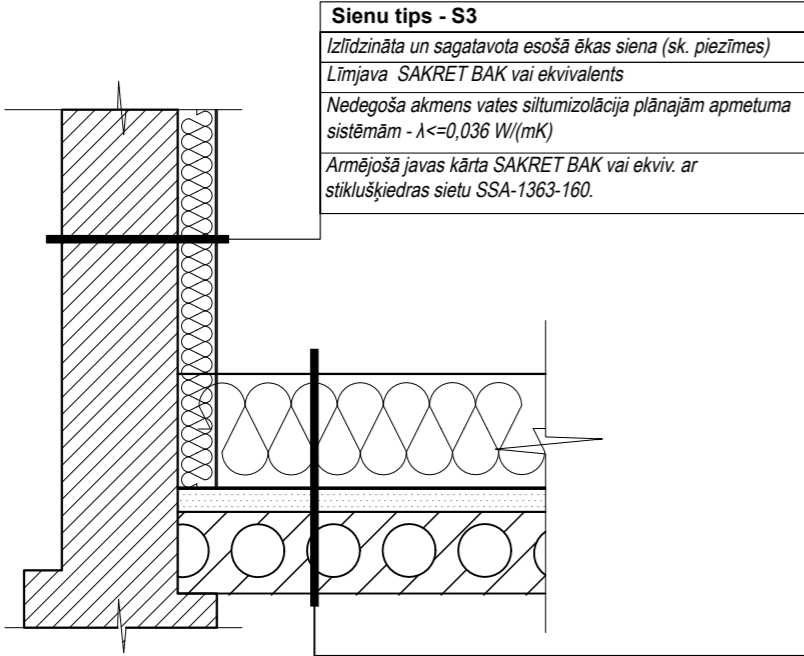


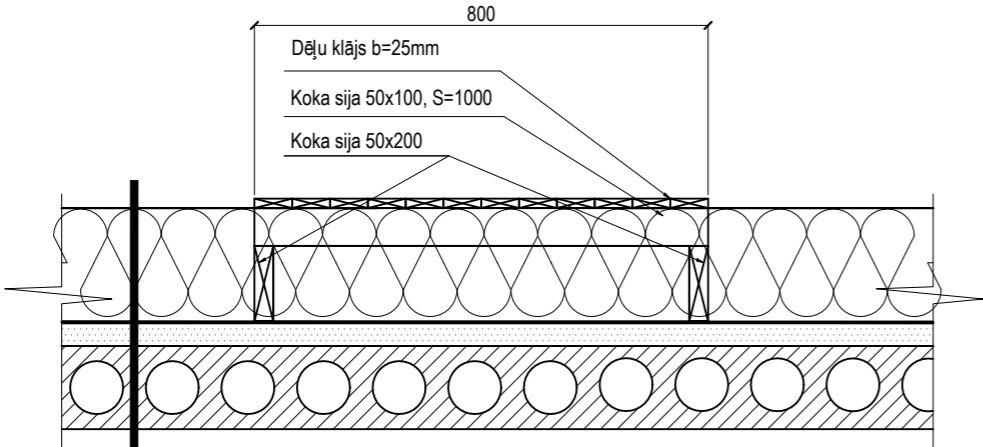
Kāpņu telpas bēniņu sienu  
siltināšana, M1:20



<b>Sienu tips - S3</b>	
<i>Izlīdzināta un sagatavota esošā ēkas siena (sk. piezīmes)</i>	
<i>Līmjava SAKRET BAK vai ekvivalents</i>	
<i>Nedegoša akmens vates siltumizolācija plānajām apmetuma sistēmām - <math>\lambda \leq 0,036 \text{ W/(mK)}</math></i>	
<i>Armējošā javas kārtā SAKRET BAK vai ekviv. ar stiklušķiedras sietu SSA-1363-160.</i>	

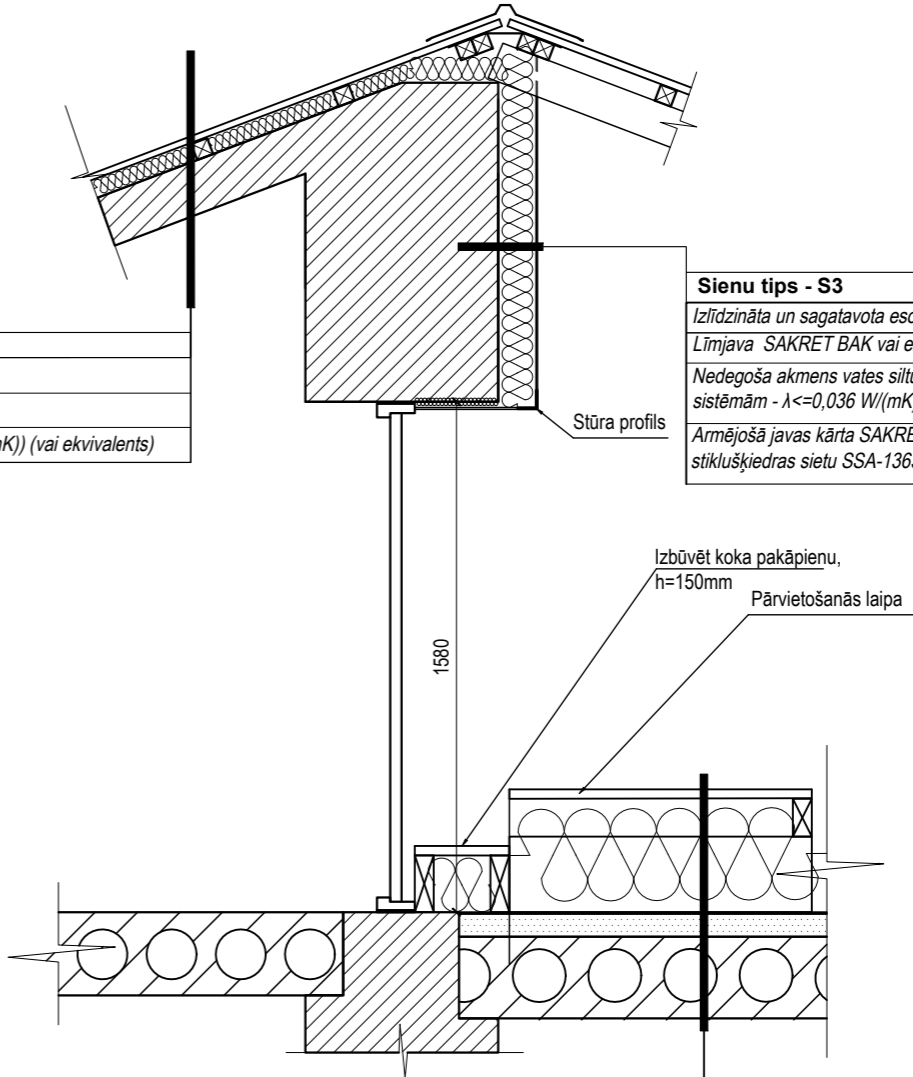
<b>Pārsegumu tips - P5</b>	
<i>Pārvietošanās laipas - norādītajās vietās</i>	
<i>PAROC BLT3 (vai ekvivalentas) Beramās akmens vates siltumizolācijas slānis (<math>\lambda \leq 0,041 \text{ W/(mK)}</math>)</i>	300 mm
<i>Tvaika izolācija 200 mikr., ieklājama ar pārlaidi - blīvi nosedzot visu laukumu</i>	
<i>Esošā pārseguma konstrukcija ar apdari</i>	

Bēniņu siltinājuma un  
apkalpošanas laipas  
mezgls, M 1:20



<b>Pārsegumu tips - P5</b>	
<i>Pārvietošanās laipas - norādītajās vietās</i>	
<i>PAROC BLT3 (vai ekvivalentas) Beramās akmens vates siltumizolācijas slānis (<math>\lambda \leq 0,041 \text{ W/(mK)}</math>)</i>	300 mm
<i>Tvaika izolācija 200 mikr., ieklājama ar pārlaidi - blīvi nosedzot visu laukumu</i>	
<i>Esošā pārseguma konstrukcija ar apdari</i>	


Bēniņu ieejas un kāpņu  
telpas griestu stiltināšanas  
mezgls, M1:20



<b>Sienu tips - S3</b>	
<i>Izlīdzināta un sagatavota esošā ēkas siena (sk. piezīmes)</i>	
<i>Līmjava SAKRET BAK vai ekvivalents</i>	
<i>Nedegoša akmens vates siltumizolācija plānajām apmetuma sistēmām - <math>\lambda \leq 0,036 \text{ W/(mK)}</math></i>	
<i>Armējošā javas kārtā SAKRET BAK vai ekviv. ar stiklušķiedras sietu SSA-1363-160.</i>	

<b>Pārsegumu tips - P5</b>	
<i>Pārvietošanās laipas - norādītajās vietās</i>	
<i>PAROC BLT3 (vai ekvivalentas) Beramās akmens vates siltumizolācijas slānis (<math>\lambda \leq 0,041 \text{ W/(mK)}</math>)</i>	300 mm
<i>Tvaika izolācija 200 mikr., ieklājama ar pārlaidi - blīvi nosedzot visu laukumu</i>	
<i>Esošā pārseguma konstrukcija ar apdari</i>	

- PIEZĪMES:
- Norādītie mezgli skatāmi kā principiāli risinājumi. Izbūvi veikt atbilstoši ražotāja norādījumiem;
  - Visi norādītie materiāli kalpo kā kvalitātes kritērijs, ir iespējama ekvivalenta materiāla iebūve. Ekvivalents materiāls uzskatāms, ja saskan vismaz 8 galvenie raksturojošie rādītāji.

<div>Adrese: Bāriņu iela 37-5, Liepāja Mob.: +371 20083587 VRN:42103044336 B.K. reģ. nr.:12232 E-pasts: martins@liepsaimnieks.lv</div> <div><div>LIEPĀJAS NAMSAIMNIEKS</div></div>				<div>Pasūtītājs: A/S "Olaines ūdens un siltums" reģistrācijas Nr. 50003182001 Kūdras iela 27, Olaine, LV-2114</div>						
				<div>Būvprojekta nosaukums: Daudzdzīvokļu dzīvojamās ēkas energoefektivitātes paaugstināšana</div>						
				<div>Objekta adrese: Kūdras iela 4, Olaine, Olaines nov., LV-2114</div>						
<div>BPDV G.Ābelīte</div>				<div>Lapas nosaukums: Bēniņu atjaunošanas mezgli</div>						
<div>Izstrādāja J.Jaunsleinis</div>										
				Mērogs	Pasūt. Nr.	Arh. reģ. Nr.	Stadija	Marka	Lapu sk.	Nr.
				1:20	Nr.K40-2024	Nr.K40-2024	-	AR-20	-	